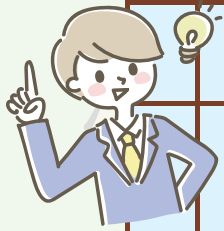


COMPASS 発達支援センター長岡  
訪問先施設からの事業所評価の集計結果(公表)



公表日: 令和8年3月21日



チェック項目	はい	どちらとも いえない	いいえ	ご意見	ご意見を踏まえた対応
1 訪問支援員からの助言や説明は、具体的でわかりやすく、取り入れやすいものですか。	7	1			訪問先施設および保護者様に対し、報告書やサービス提供記録を通じて分かりやすい内容となるよう努めております。 また、訪問先施設のご負担に配慮し、身近な物を活用した環境設定や声掛けの方法について具体的な助言をおこなっております。
2 訪問支援員の支援に対する知識・技術等に満足していますか。	6	2			児童や訪問先施設、保護者様のニーズに応じた支援がおこなえるよう、訪問先施設の環境や児童理解を深め、支援の質の向上に努めてまいります。
3 訪問支援員は質問に対して、適時・適切に回答してくれていますか。	7	1			ご質問に対して適時かつ適切に対応できるよう努めております。 訪問先施設、保護者様、児童それぞれの思いに寄り添い、分かりやすい説明に努めてまいります。
4 保育所等訪問支援を利用したことで、課題や困りごとが解消または軽減されましたか。	5	3		・大勢の子どもたちの保育をしている中、なかなか本人のみに焦点をあててみるのが難しいのですが、コンパスさんからの報告書で、本人の様子をくわしく知ることができています。 ・どんな課題に取り組んでいるのか具体的に知りたいです。	訪問先施設との連携を図りながら、課題や困りごとの解消や軽減につながる支援に努めております。 また、課題や取り組み内容については、保護者様にも分かりやすくお伝えできるよう工夫し、関係機関との情報共有の充実に努めてまいります。
5 事業所からの支援に満足していますか。	6	2			今後も訪問先施設との相互理解を深め、よりご満足いただける支援の提供に努めてまいります。 また、支援内容について円滑に情報共有がおこなえるよう、職員間での連携強化に努めてまいります。

その他のご意見	ご意見を踏まえた対応
<ul style="list-style-type: none"> <li>・いつもご丁寧に援助していただき、ありがとうございます。 子どもの様子だけでなく、保護者の方の情報も教えてくださって、支援の参考になります。</li> <li>・訪問日の日程を決める際、対象児の〇〇な姿が見てみたいなどの具体的な提示があると、日程を決める材料になるかと思っています。 (園の行事等でご期待に添えないこともあるかと思いますが・・・)</li> <li>・対象児の成長を共に喜ぶことができ、情報共有もできるので訪問支援は有り難いです。今後も宜しくお願いします。</li> <li>・児童の心境や行動の変容を、細かく観察していただき、感謝申し上げます。</li> <li>・支援方法について話し合える時間が作れるととてもうれしいです。 また、保護者の方の願い、コンパスでの様子等もう少し知れるとうれしいです。 いつも話をきいていただいております。</li> <li>・いつもありがとうございます。 本児の様子をよく見て頂き、情報共有ができてありがたいです。 これからもよろしく申し上げます。</li> <li>・コンパスさんでの様子、園での様子を互いに共有でき、共通理解した上で支援ができていると思う。 また互いの姿を伝え合い、今の課題を見つけることができるので、ありがたい。 改善点、アドバイス等ありましたら、教えて頂けると助かる。</li> </ul>	<p>今後も訪問先施設のご負担に配慮しながら、日程調整や訪問時の対応について丁寧におこなってまいります。</p> <p>また、訪問時に観察したい具体的な場面等について事前に共有をおこない、より有意義な訪問支援につなげてまいります。</p> <p>さらに、支援方法について話し合う機会の確保や、保護者様のご意向、事業所での様子等についても分かりやすくお伝えできるよう努めてまいります。</p>

